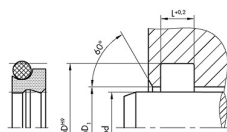


# Raschiatore AD 61 (PTFE BRONZO/OR NBR)

Movimenti Alternativi



**MAR-GOM**  
www.mar-gom.it  
www.produzionegomma.it



## Descrizione

Raschiatore AD 61 a doppio effetto composto da un anello in PTFE-bronzo e da un O-Ring in NBR come elemento energizzante.

### Materiale:

raschiatore: PTFE 00

o-ring: NBR 70

**Caratteristiche:** la doppia funzione consiste nella raschiatura della sporcizia dallo stelo e nella ritenzione del film d'olio residuo con il labbro ausiliario, così l'olio trattenuto può essere reimpresso nel circuito tramite un foro di drenaggio. La speciale geometria dell'AD 61 lo rende robusto e capace di esercitare una maggiore forza raschiante sullo stelo.

**Utilizzo:** il raschiatore è adatto per cilindri con corsa breve con elevata velocità e frequenza della corsa, grazie alle buone proprietà di scorrevolezza del PTFE.

**Temperatura (°C):** -30 °C ± +100 °C

**Velocità di funzionamento (m/s):** .15

**Resistenza a fluidi:** fluidi idraulici a norme DIN 51524 Parte 1-3, grassi e oli lubrificanti a base di oli minerali, fluidi idraulici HFA, HFB, HFC non infiammabili a norme VDMA 24317, aria calda e vapore.

Cod.	Tipo	Materiale	d (mm)	D (mm)	L (mm)
1237701	AD 61	PTFE	20	27,6	4,2
1237702	AD 61	PTFE	22	29,6	4,2
1237703	AD 61	PTFE	24	31,6	4,2
1237704	AD 61	PTFE	25	32,6	4,2
1237705	AD 61	PTFE	28	35,6	4,2
1237706	AD 61	PTFE	30	37,6	4,2
1237707	AD 61	PTFE	32	39,6	4,2
1237708	AD 61	PTFE	35	42,6	4,2
1237709	AD 61	PTFE	36	43,6	4,2
1237710	AD 61	PTFE	38	45,6	4,2
1237711	AD 61	PTFE	40	48,8	6,3
1237712	AD 61	PTFE	42	50,8	6,3
1237713	AD 61	PTFE	45	53,8	6,3
1237714	AD 61	PTFE	48	56,8	6,3
1237715	AD 61	PTFE	50	58,8	6,3
1237716	AD 61	PTFE	52	60,8	6,3
1237717	AD 61	PTFE	55	63,8	6,3
1237718	AD 61	PTFE	56	64,8	6,3
1237719	AD 61	PTFE	60	68,8	6,3
1237720	AD 61	PTFE	63	71,8	6,3
1237721	AD 61	PTFE	65	73,8	6,3
1237722	AD 61	PTFE	70	82,2	8,1
1237723	AD 61	PTFE	75	87,2	8,1
1237724	AD 61	PTFE	80	92,2	8,1
1237725	AD 61	PTFE	85	97,2	8,1
1237726	AD 61	PTFE	87	99,2	8,1

1237727	AD 61	PTFE	90	102,2	8,1
1237728	AD 61	PTFE	95	107,2	8,1
1237729	AD 61	PTFE	100	112,2	8,1
1237730	AD 61	PTFE	105	117,2	8,1
1237731	AD 61	PTFE	110	122,2	8,1
1237732	AD 61	PTFE	115	127,2	8,1
1237733	AD 61	PTFE	120	132,2	8,1
1237734	AD 61	PTFE	125	137,2	8,1
1237735	AD 61	PTFE	130	142,2	8,1
1237736	AD 61	PTFE	135	147,2	8,1
1237737	AD 61	PTFE	140	156	9,5
1237738	AD 61	PTFE	150	166	9,5
1237739	AD 61	PTFE	160	176	9,5
1237740	AD 61	PTFE	170	186	9,5
1237741	AD 61	PTFE	175	191	9,5
1237742	AD 61	PTFE	180	196	9,5
1237743	AD 61	PTFE	190	206	9,5
1237744	AD 61	PTFE	200	216	9,5
1237745	AD 61	PTFE	210	226	9,5
1237746	AD 61	PTFE	220	236	9,5
1237747	AD 61	PTFE	230	246	9,5
1237748	AD 61	PTFE	240	256	9,5
1237749	AD 61	PTFE	250	266	9,5
1237750	AD 61	PTFE	260	276	9,5
1237751	AD 61	PTFE	270	286	9,5
1237752	AD 61	PTFE	280	296	9,5
1237753	AD 61	PTFE	290	306	9,5
1237754	AD 61	PTFE	300	316	9,5
1237755	AD 61	PTFE	310	326	9,5
1237756	AD 61	PTFE	320	336	9,5
1237757	AD 61	PTFE	350	366	9,5
1237758	AD 61	PTFE	360	376	9,5
1237759	AD 61	PTFE	400	424	14
1237760	AD 61	PTFE	440	464	14
1237761	AD 61	PTFE	450	474	14
1237762	AD 61	PTFE	468	492	14